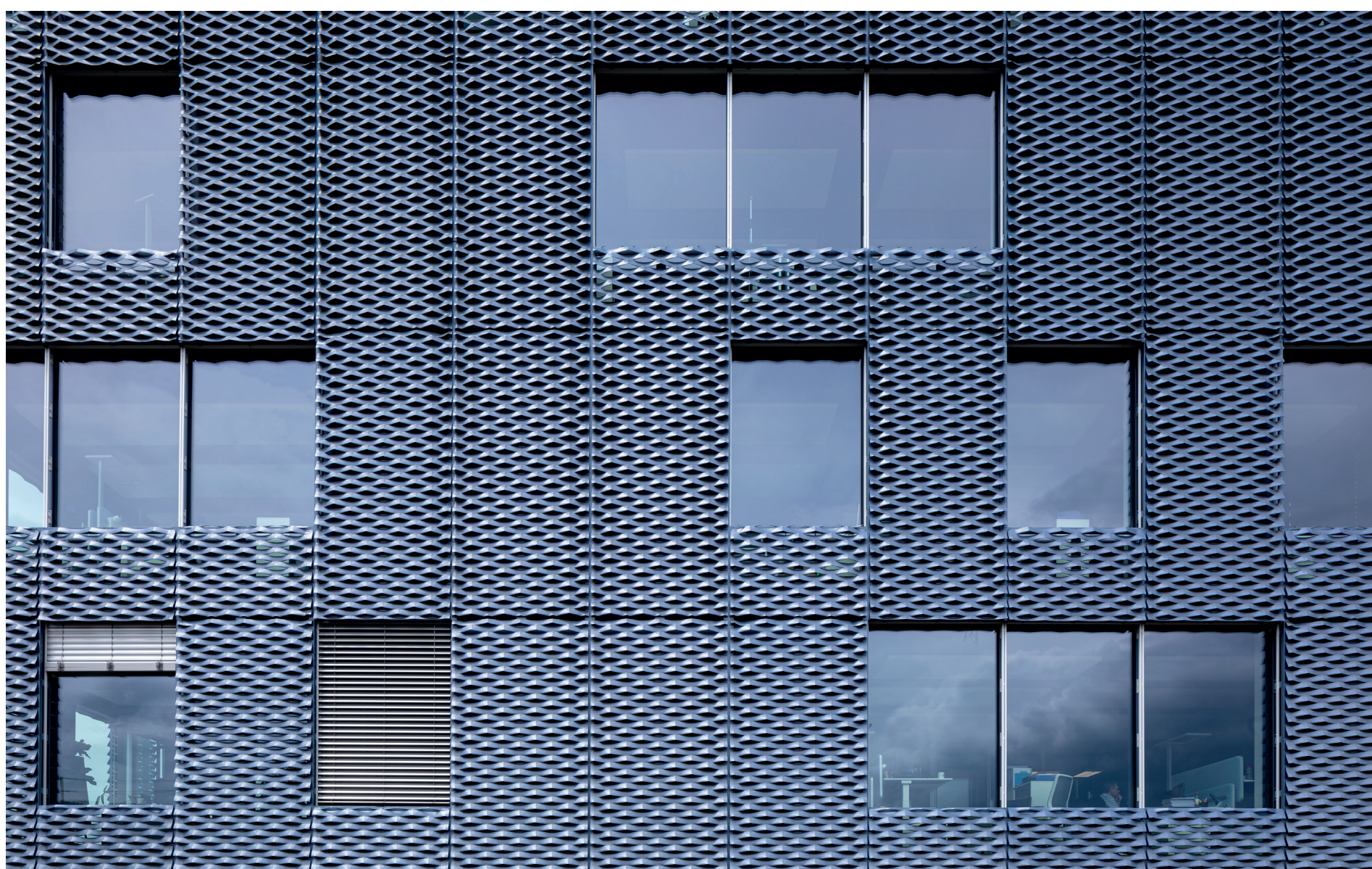


Cette façade joue avec la lumière

Le nouveau centre technologique de Stöcklin Logistik AG à Laufen impressionne à tous égards. Les valeurs s'expriment également dans l'architecture, alliant robustesse et fonctionnalité à un design attrayant. Le métal déployé de la façade a été recouvert d'une couleur exclusive, spécialement formulée par KARL BUBENHOFER AG.



Info projet :

Projet: Stöcklin Hauptsitz, Laufen
Planner: W+P Weber und Partner AG

Article :

Article no.: 14239 / 64
Article descr.: PAC-140-SD QUALIBOND
Shade: 5M1290 Grauviolettblau
Propriété: résistante aux intempéries
Surface: lisse
Glamour: mat

Documents :

<https://www.kabe-farben.ch/fr/perspectives>

